

让梦想照进现实

—— IT 职业生涯规划



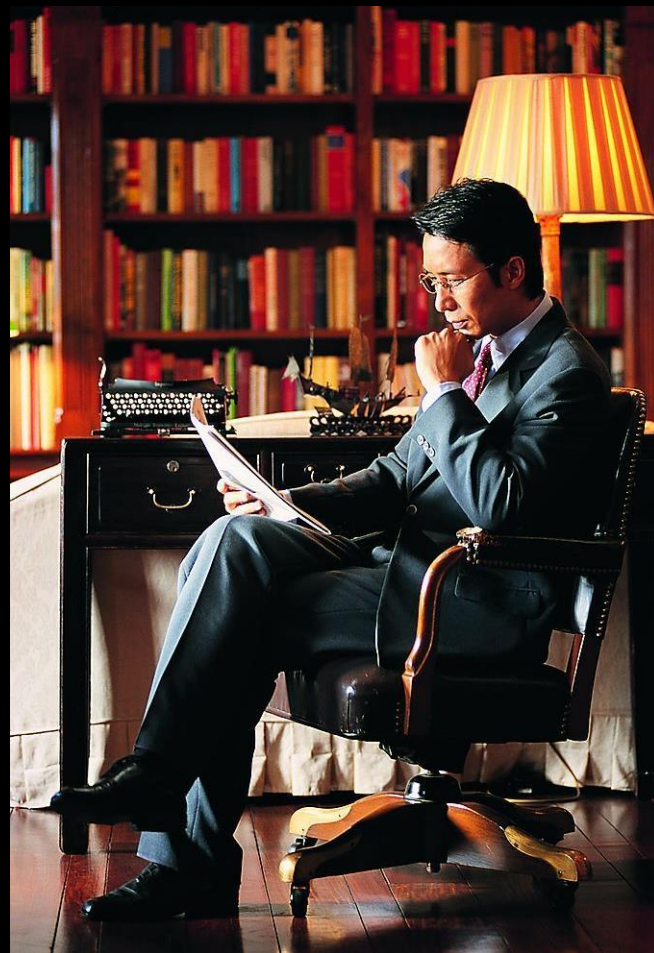
同一条起跑线



十年后



随波逐流



规划人生

职业规划是对自己未来发展方向的定位

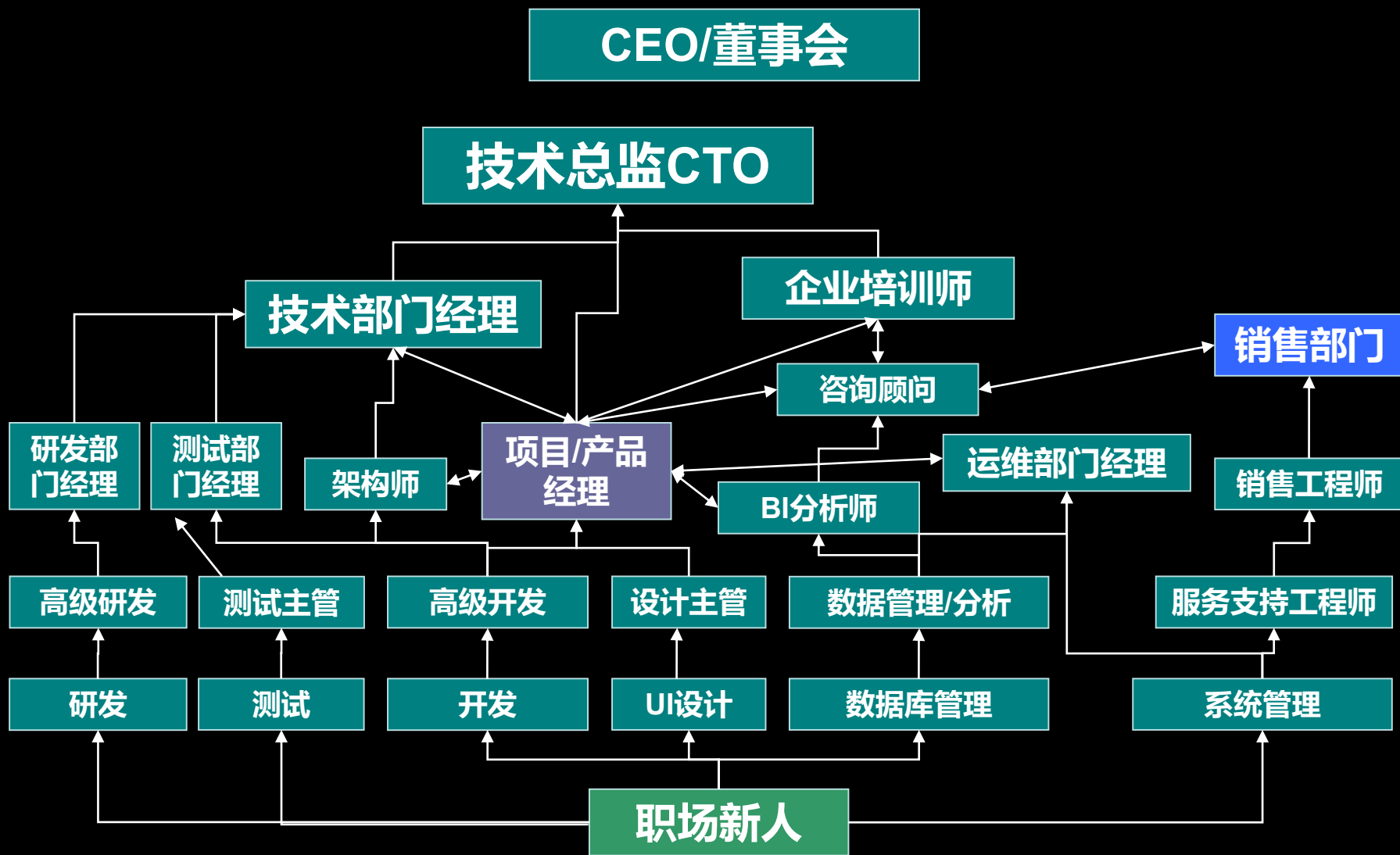
职业规划要求
对自己有清醒
的认识

职业规划要求
对社会环境有
充分的了解

给自己制定短
期和长期的规
划

职业规划要靠
我们不断学习
和积累来改变

IT职业发展路线图



职业规划帮你突破瓶颈



我又苦又累，领导却不重视
现在做的不是我的兴趣
同学们比我收入多，职位高
我的能力施展不开
我长期没有升职

突破自我，路在脚下

突破职业瓶颈的方法

咨询 分析 定位 目标 计划 行动

自我剖析 vs 听取意见

兴趣导向 vs 性格测试

取长补短 vs SWOT分析

远大理想 vs SMART标准

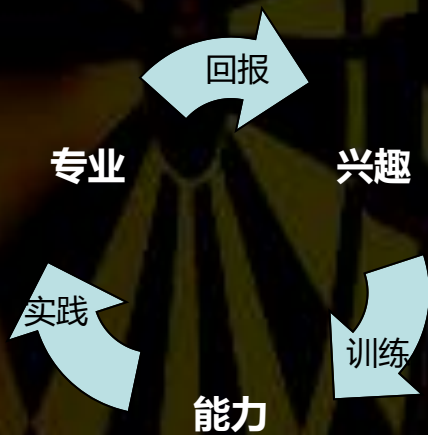
挑战极限 vs 坚持不懈

独立自主 vs 相互督促

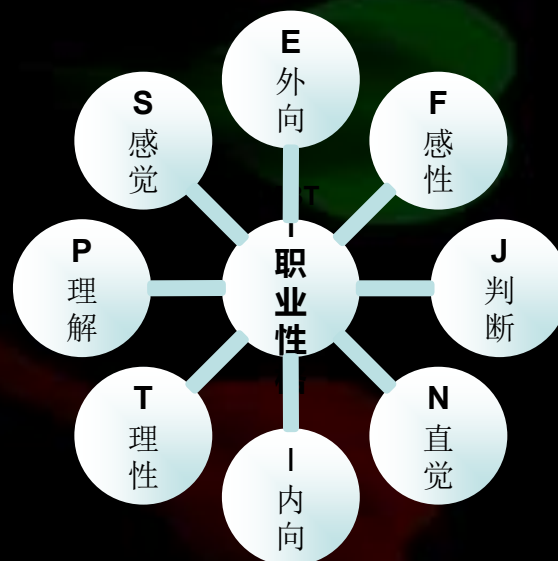
突破职业瓶颈的方法

咨询 分析 定位 目标 计划 行动

兴趣导向 vs 性格测试



漂移的兴趣与兴趣的培养



自我评估

- (1) 我适合做什么? ----职业能力、性格测试
- (2) 我想做什么? ----职业兴趣测试
- (3) 自己受教育培训、知识结构及实习经历的认识
- (4) 对家庭背景和其他因素的考虑



行业/企业选择

行业选择

IT相关	原厂	代理/集成商	企业
	HP/Cisco/Dell/微软 /SAP/Oracle 自有品牌和核心产品， 市场占有率和竞争力	硬件/系统集成商 软件实施和开发公司	各行各业
技术的广度	低	中	高
技术的深度	高	中	低

行业/企业选择

大企业

小企业

优点

职务分工清楚，能获得公司系统化的教育训练，在强调团队合作的氛围里，能学习沟通与协调等组织运作能力；可以从同事身上学到较多的经验和技能；能较为沉稳地应对经济不景气的冲击。

人才较缺乏，有能力可以很快取得上司或老板的赏识，更有机会获得成功；员工需要身兼数职，强调独立作业能力，可以获得较多的实战经验；经济不景气时，人力与福利容易紧缩，但比大气也更有弹性和灵活性。

缺点

工作范围较狭窄；人才较多，与公司高层接触的机会很少；相对能力不足，很难获得赏识。

公司风险较高，职务变动频繁，教育训练较少，从同事中学到的经验和技能有限。

行业/企业选择

公司内部环境因素分析

- (1) 你将要选择公司的职位怎样
- (2) 你将要选择公司的企业文化怎样
- (3) 你将要选择公司的薪酬怎样
- (4) 你将要选择公司的福利怎样
- (5) 你将要选择公司的工作环境怎样



公司的外部环境因素分析

- (1) 你将要选择的地区经济环境怎样？
- (2) 你将要选择的地区法律环境怎样？
- (3) 你将要选择的地区人才供求状况？
- (4) 你将要选择的职位的供求状况？



企业对IT人才的要求



非技术品质：

- 责任心
 - 不惜代价兑现承诺
- 团队意识
 - 要有大局观，组织利益高于个人利益
- 出色的表达能力
 - 能够将自己的想法或掌握的技术等清晰表达
- 善于沟通、擅长交往
 - 保持沟通通常，能够处理好与同事及领导关系
- 善于思考同时也有换位思考的思维习惯

谢谢!